



KESKKONNAAMET

Nimekirja alusel

Teie 17.03.2026 nr 7-1/98-16

Meie 20.04.2026 nr 6-3/26/2697-14

**Põltsamaa jõe Ao (II) paisjärvest eraldamise
ehitusprojekti keskkonnamõju hindamise
programmi nõuetele vastavaks tunnistamise
teade**

Anname teile teada, et oleme 10.04.2026 kirjaga nr 6-3/26/2697-13 tunnistanud nõuetele vastavaks Põltsamaa jõe Ao (II) paisjärvest eraldamise ehitusprojekti keskkonnamõju hindamise (KMH) programmi¹.

KMH programmi ja selle nõuetele vastavaks tunnistamise otsusega on võimalik tutvuda Keskkonnaotsuste infosüsteemi KOTKAS <https://kotkas.envir.ee/> keskkonnamõju hindamiste registris (valides menüüribalt „Registrid“ → „Keskkonnamõju hindamiste (KMH) register“ sisestada otsingusse märksõna „[KMH00825](#)“ ning vajutada „Otsi“).

Taustainfo:

Rakke Kalaspordiklubi (edaspidi ka *arendaja*) esitas Keskkonnaametile 25.08.2025 vee erikasutuse keskkonnaloa taotluse² Ao paisjärve (EELIS³ kood VEE2066010) tahkete ainete uputamiseks (16 175 m³) ning paisjärve süvendamiseks ja järvest setete eemaldamiseks (4 000 m³) veekogu korrashoiu eesmärgil. Paisjärv asub Lääne-Viru maakonnas Väike-Maarja vallas Räätsvere külas Paisjärve katastriüksusel (katastritunnus 66001:001:0194). Tegevuse eesmärk on Ao II paisu likvideerimine ning Põltsamaa jõe (EELIS kood VEE1030000) eraldamine praegusest paisjärvest pinnastammiga jõe parema kalda pool. Paisjärv jääks edasi toimima kaldaveehoidlana ning elanikkonna ja kalastajate kasutusse.

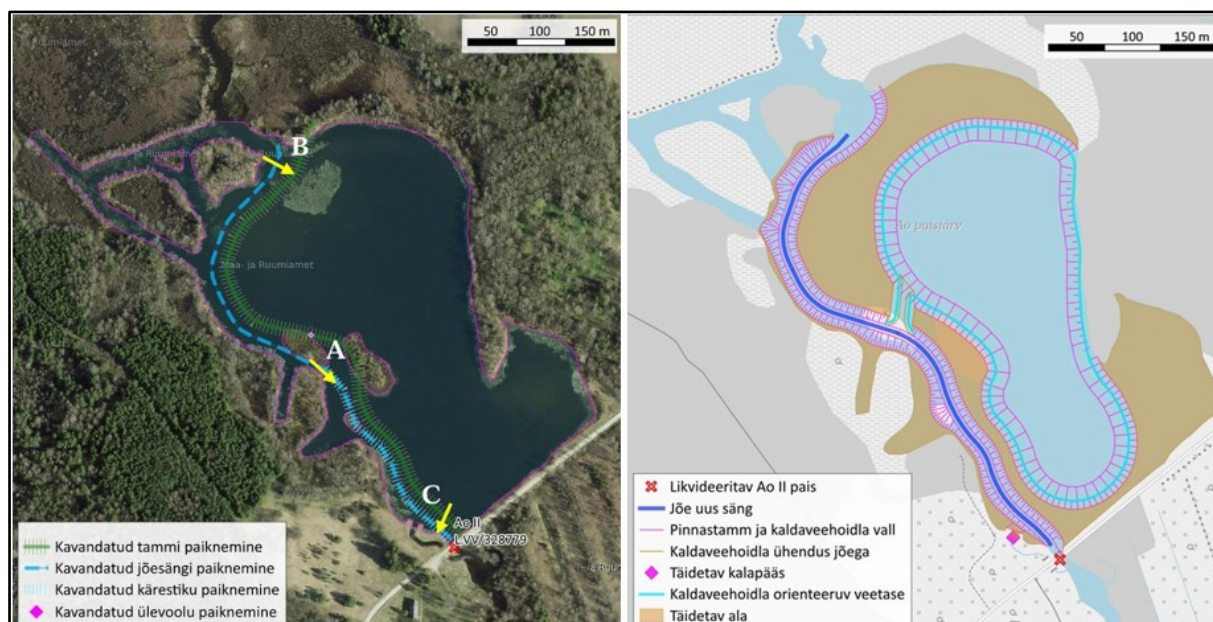
Keskkonnaamet algatas keskkonnaloa taotluse menetluses kavandatavale tegevusele KMH 29.08.2025 kirjaga nr DM-133183-6. KMH menetlusega paralleelselt koostatakse Inseneribüroo Urmas Nugin OÜ poolt ehitusprojekti.

KMH programmi avalikustamise järgselt on korrigeeritud alternatiiv I lahendust tulenevalt avalikustamise käigus tehtud ettepanekutest (joonis 1).

¹ Koostaja Osatühing Alkranel (registrikood 10607878), versiooni kuupäev 17.03.2026.

² Taotlus on registreeritud keskkonnaotsuste infosüsteemis KOTKAS 25.08.2025 nr DM-133183-4 all.

³ Eesti looduse infosüsteem.



Joonis 1. Kavandatava tegevuse (alternatiiv I) lahendused. Vasakul KMH programmi avalikustamisel olnud lahendus (KMH programmi versioon kuupäevaga 16.12.2025) ja paremal KMH programmi avalikustamise järgne lahendus (KMH programmi versioon kuupäevaga 17.03.2026).

KMH eesmärk on

- anda teavet kavandatava tegevuse ja selle reaalsete alternatiivsete võimalustega kaasneva olulise keskkonnamõju kohta;
- anda teavet kavandatavaks tegevuseks sobivaima lahendusvariandi valikuks, et
 - vältida või vähendada ebasoodsat mõju keskkonnale ning
 - edendada säästvat arengut.

KMH tulemusi kasutatakse keskkonnaloa andmise üle otsustamisel, sh loatingimuste määramisel. Keskkonnamõju hindab KMH juhtekspert või eksperdirühm koos arendajaga.

KMH programm on keskkonnamõju hindamise lähteülesanne, mille otsustaja on tunnistanud nõuetele vastavaks (st piisavaks ja asjakohaseks), et viia läbi keskkonnamõju hindamine. KMH programmi alusel koostab KMH juhtekspert ja eksperdirühm koos arendajaga KMH aruande, mis võtab kokku kavandatava tegevuse ja selle alternatiivsete lahenduste keskkonnamõju hindamise tulemused. KMH aruanne avalikustatakse, st korraldatakse vähemalt 30-päevane avalik väljapanek ning seejärel avalik arutelu. KMH aruande valmides antakse teile teada avaliku väljapaneku toimumisest, mille raames on igaühel õigus tutvuda aruande ja asjakohaste dokumentidega, esitada aruande kohta ettepanekuid, vastuväiteid ja küsimusi ning saada neile vastuseid. Esitatud ettepanekuid, vastuväiteid ja küsimusi analüüsitakse ning asjakohaste märkuste alusel täiendatakse KMH aruannet. Lisateavet KMH protsessi kohta leiab [siit](#).



Kontaktandmed:

- **Arendaja** on Rakke Kalaspordiklubi⁴, kontaktisik on Kaur Salus, telefon 5647 8105, e-post kaursalus@gmail.com.
- **Otsustaja** on Keskkonnaamet⁵, kontaktisik on Egle Avi (keskkonnaloa menetlus), telefon 5699 2345 ja Merike Pärtma (KMH menetlus), telefon 5906 5684, e-post info@keskkonnaamet.ee.
- **Keskkonnamõju hindaja** on Osaühing Alkranel⁶, juhtekspert Tanel Esperk, kontaktisik Elar Põldvere, telefon 528 9197, e-post elar@alkranel.ee

Lugupidamisega

(allkirjastatud digitaalselt)
Helen Manguse
juhataja
keskkonnakorralduse büroo

Merike Pärtma 5906 5684
merike.partma@keskkonnaamet.ee

⁴ Kinksu, Ao küla, Väike-Maarja vald, Lääne-Viru maakond, 46303.

⁵ Roheline tn 64, Pärnu linn, Pärnu maakond, 80010.

⁶ Riia tn 4, Tartu linn, Tartu maakond, 51004.